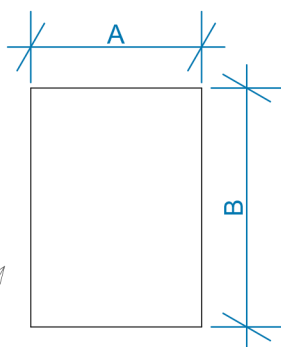
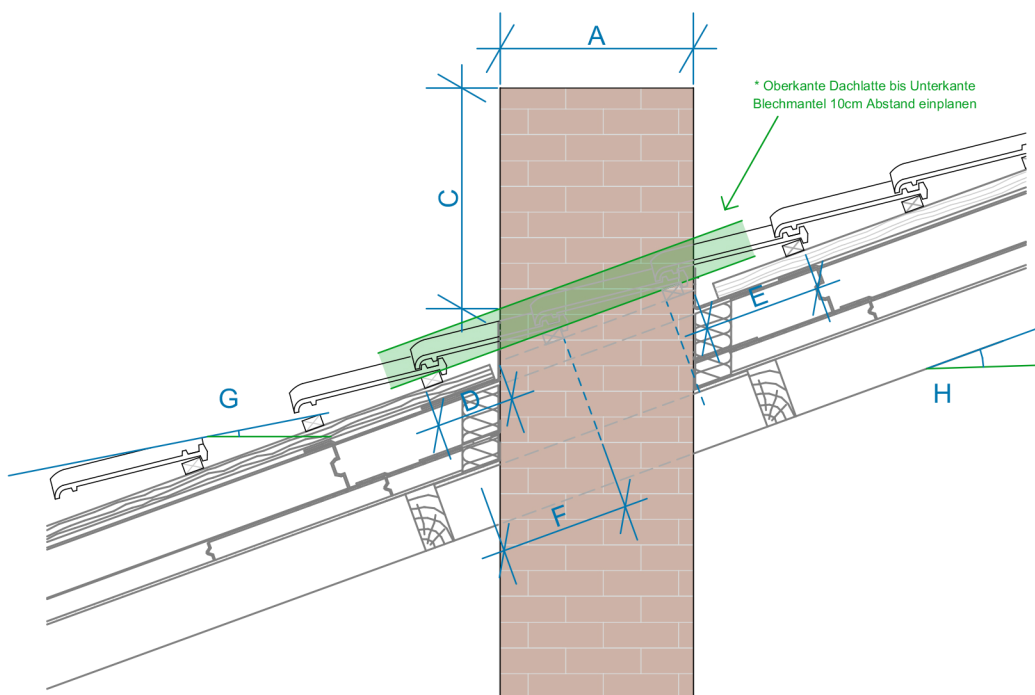


Messvorlage Kaminverkleidung

Draufsicht



Seitenansicht



Die Öffnung(en) des Kamins
einzeichnen und bemaßen

A Kamintiefe _____

B Kaminbreite _____

C Traufseitige Mantelhöhe * _____

D Länge der traufseitigen Anschlusschürze:
Gemessen von Vorderseite Kamin bis Unterkante Dachlatte _____

E Länge der firstseitigen Anschlusschürze:
Gemessen von Hinterseite Kamin bis Oberkante Dachlatte _____

F Lattmaß _____

G Ziegelneigung: Gemessen von einer Dachlatte
auf den höchsten Punkt des darunter liegenden Ziegels _____

H Dachneigung _____